



**MEMORIA  
DE ACTIVIDAD DOCENTE,  
INVESTIGADORA Y DE GESTIÓN  
DEL DEPARTAMENTO DE ECONOMÍA  
FINANCIERA Y CONTABILIDAD**

**CURSO 2010/2011**

## INTRODUCCIÓN

El Departamento de Economía Financiera y Contabilidad de la Universidad de Cádiz presenta la memoria de la actividad docente e investigadora desarrollada a lo largo del curso académico 2010/2011.

Este Departamento se creó el día 13 de Febrero de 2009 como consecuencia del cambio de denominación del antiguo Departamento de Economía de la Empresa. El Departamento tiene su sede administrativa en la Facultad de Ciencias Económicas y Empresariales de la Universidad de Cádiz. Dentro del Departamento se encuentra integrada el área de Economía Financiera y Contabilidad. El Departamento cuenta con una Sección Departamental ubicada en la Facultad de Ciencias Sociales y de la Comunicación de Jerez de la Frontera.

En cuanto a la actividad docente, el Departamento de Economía Financiera y Contabilidad imparte docencia en las siguientes titulaciones:

Grado en Administración y Dirección de Empresas (Cádiz, Jerez y Algeciras).

Grado en Finanzas y Contabilidad (Cádiz).

Grado en Marketing e Investigación de Mercados (Jerez).

Grado en Gestión y Administración Pública (Jerez).

Licenciatura en Administración y Dirección de Empresas (Cádiz).

Licenciatura en Administración y Dirección de Empresas (Algeciras).

Licenciatura en Ciencias del Trabajo.

Licenciatura en Derecho.

Licenciatura en Enología.

Ingeniería de Organización Industrial (Cádiz).

Diplomatura en Ciencias Empresariales (Cádiz).

Diplomatura en Ciencias Empresariales (Jerez).

Diplomatura en Gestión y Administración Pública.

Diplomatura en Relaciones Laborales.

Diplomatura en Turismo.

Doble Titulación Derecho-Empresariales.

Doble Titulación Empresariales-Turismo.

La docencia de Primer y Segundo ciclo y de Grado impartida por el Departamento en el curso 2010/2011 ascendió a un total de 727 créditos, distribuidos en 69 asignaturas que se impartieron en las anteriores titulaciones repartidas en los cuatro campus de que consta la Universidad de Cádiz.

El profesorado del Departamento imparte en exclusiva el Master oficial en “Contabilidad y Auditoría” y participa en la impartición de los Master en “Administración y Dirección de Empresas” y “Gestión Portuaria y Logística”.

Además, el Departamento ha participado de forma creciente en múltiples proyectos de innovación docente impulsados desde la Universidad de Cádiz (todos coordinados por profesores del Departamento).

En lo referente a la investigación, destacan la defensa de una Tesis Doctoral, que ha obtenido la calificación de Sobresaliente “Cum Laude” por unanimidad, y diversos resultados de investigación por medio de publicaciones como artículos en revistas especializadas, capítulos de libros, libros y trabajos presentados a congresos.

De igual modo, es significativa la participación de gran parte del profesorado en proyectos de investigación, en grupos de investigación y en contratos con el exterior.

Finalmente, hay que resaltar que el Departamento de Economía de la Empresa tiene una página web en la dirección <http://www.uca.es/dpto/C150> . En dicha página se puede consultar información general sobre el Departamento, datos del profesorado que lo compone, docencia impartida, enlaces de interés, etc.

## 2. Recursos humanos del Departamento de Economía Financiera y Contabilidad

A continuación se detalla la composición del Personal Docente e Investigador (P.D.I.) y del Personal de Administración y Servicios (P.A.S.) adscrito al Departamento de Economía Financiera y Contabilidad durante el curso académico 2010/2011.

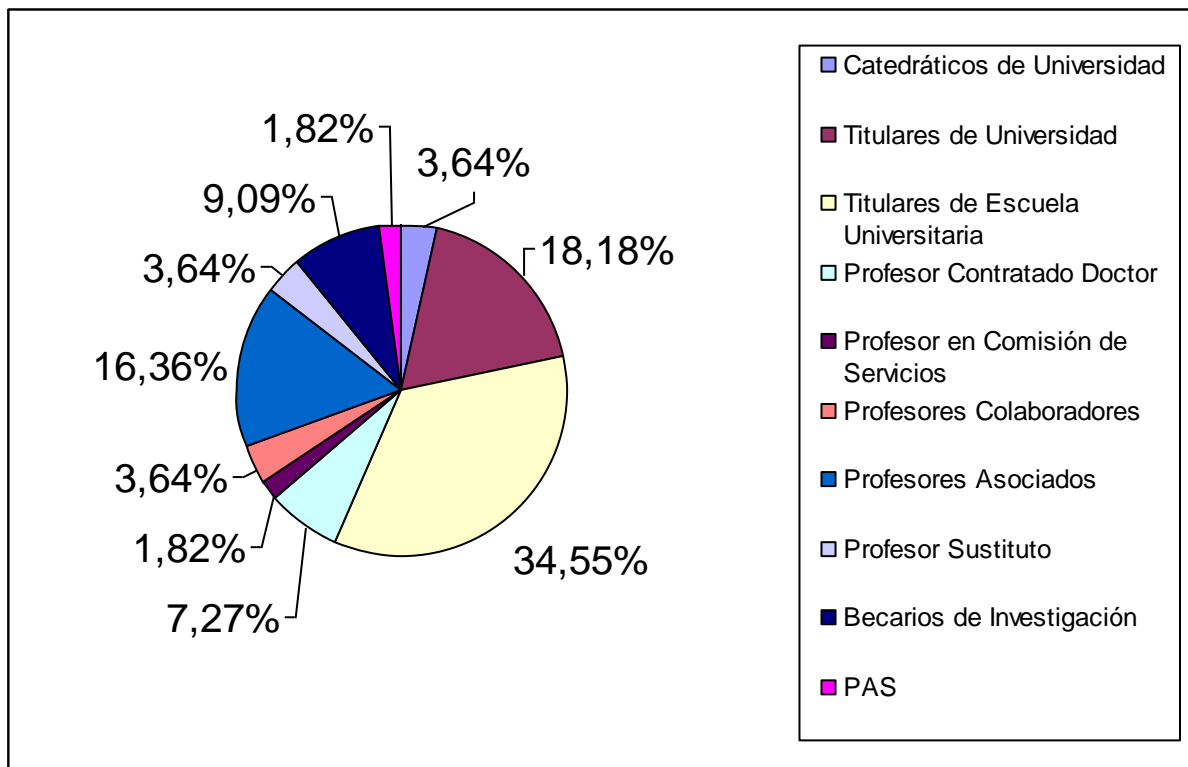
La estructura del P.D.I. está constituida por los siguientes miembros clasificados por categorías:

Catedráticos de Universidad:	2
Titulares de Universidad:	10
Titulares de Escuela Universitaria:	19
Profesor Contratado Doctor:	4
Profesor Colaborador:	2
Profesor en Comisión de Servicios:	1
Profesores Asociados:	9
Profesor Sustituto:	2
Becarios de Investigación:	5

En cuando al P.A.S., éste está integrado por

Gestor de Departamento:	1
-------------------------	---

En el siguiente gráfico se recoge la estructura porcentual de los diferentes miembros del Departamento.



## *2.1 Relación de integrantes del P.D.I. del Departamento de Economía Financiera y Contabilidad*

### 2.1.1 Catedráticos de Universidad

Larrán Jorge Manuel

Ruiz Barbadillo, Emiliano

### 2.1.2. Titulares de Universidad

Araujo Pinzón, Pedro

Calzado Cejas, M<sup>a</sup>. Yolanda

Capelo Bernal, M<sup>a</sup>. Dolores

García Valderrama, Teresa

Mulero Mendigorri, Eva M<sup>a</sup>

Muriel de los Reyes, M<sup>a</sup>. José

Páez Sandubete, José M<sup>a</sup>.

Piñero López, Juan Manuel

Sotomayor González, Sebastián

Vélez Elorza, M<sup>a</sup>. Luisa

### 2.1.3. Titulares de Escuela Universitaria

Alconchel Pérez, Ana María

Antón Gómez, Guadalupe

Arcila Martín, Manuel

Cortés Goñi, Concepción

Díaz Ferrer, Leonor

Díaz Ortega, María del Rosario

García Correas, Ángel M.

García Rodríguez, Ana María

Giner Manso, Yolanda

López García, Rafael

López Rial, Ricardo

Morales Gómez, Francisco José

Puerto Sánchez, José del

Retegui Matute, Juan Carlos

Revuelta Bordoy, Daniel

Río Sánchez, Rosario del

Rodríguez Torrejón, Jesús

Sánchez Moreno, Ricardo

Toledano Redondo, Francisco Javier

### 2.1.4. Profesor Contratado Doctor

Biedma López, Estíbaliz

García-Borbolla Fernández, Amalia

Gómez Aguilar, María de las Nieves

Herrera Madueño, Jesús

### 2.1.5. Profesores Colaboradores

Cabrera Monroy, Francisca

Galindo Lucas, Alfonso

#### 2.1.6. Profesor en Comisión de Servicios

Galiana Tonda, Francisca Asunción

#### 2.1.7. Profesores Asociados

Alonso Domínguez, Víctor Manuel

Aparicio Hormigo, José Ángel

Fernández Pozuelo, Alicia

Ferrero Maillo, Francisco

Méndez Cortegano, Francisco Javier

Moreno Guillón, Juan

Oviedo del Valle, A. Alberto

Reyes Malia, Rosario

Rosso Pérez, Luis Miguel

#### 2.1.8. Profesor Sustituto

Caballero Nolé, María del Carmen

Manuel Gil de Montes Ferrera

#### 2.1.9. Becarios de Investigación

Andrades Peña, Francisco Javier

Lechuga Sancho, María Paula

Martínez Martínez, Domingo

Rodríguez Castro, Paula Isabel

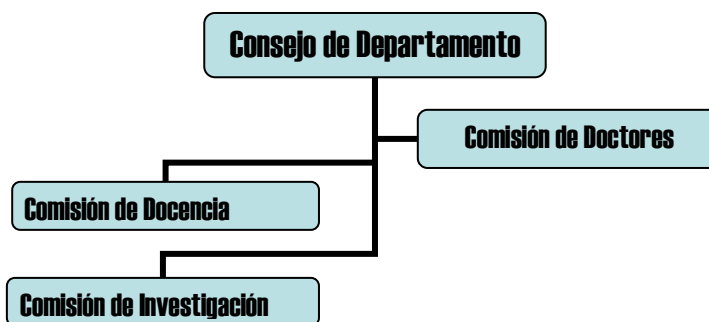
Rodríguez Cornejo, María Vanesa

### *2.2. Relación de miembros del P.A.S. del Departamento de Economía Financiera y Contabilidad*

#### 2.2.1. Gestor de Departamento

Molina Rabadán, Manuel

### 3. Órganos de representación del Departamento



#### **3.1. Consejo de Departamento.**

El Consejo de Departamento es el órgano colegiado de gobierno del Departamento. De acuerdo con los Estatutos de la Universidad de Cádiz su composición queda formada por miembros natos (Director, Secretaria, Directora de la Sección Departamental y restantes profesores funcionarios y eméritos, así como todos los doctores del Departamento) y una representación del resto del personal docente e investigador no doctor, estudiantes y personal de administración y servicios.

#### **3.1.1. Comisión de Doctores.**

La Comisión de Doctores del Departamento de Economía Financiera y Contabilidad se encuentra integrada por los profesores doctores del Departamento que se relacionan a continuación:

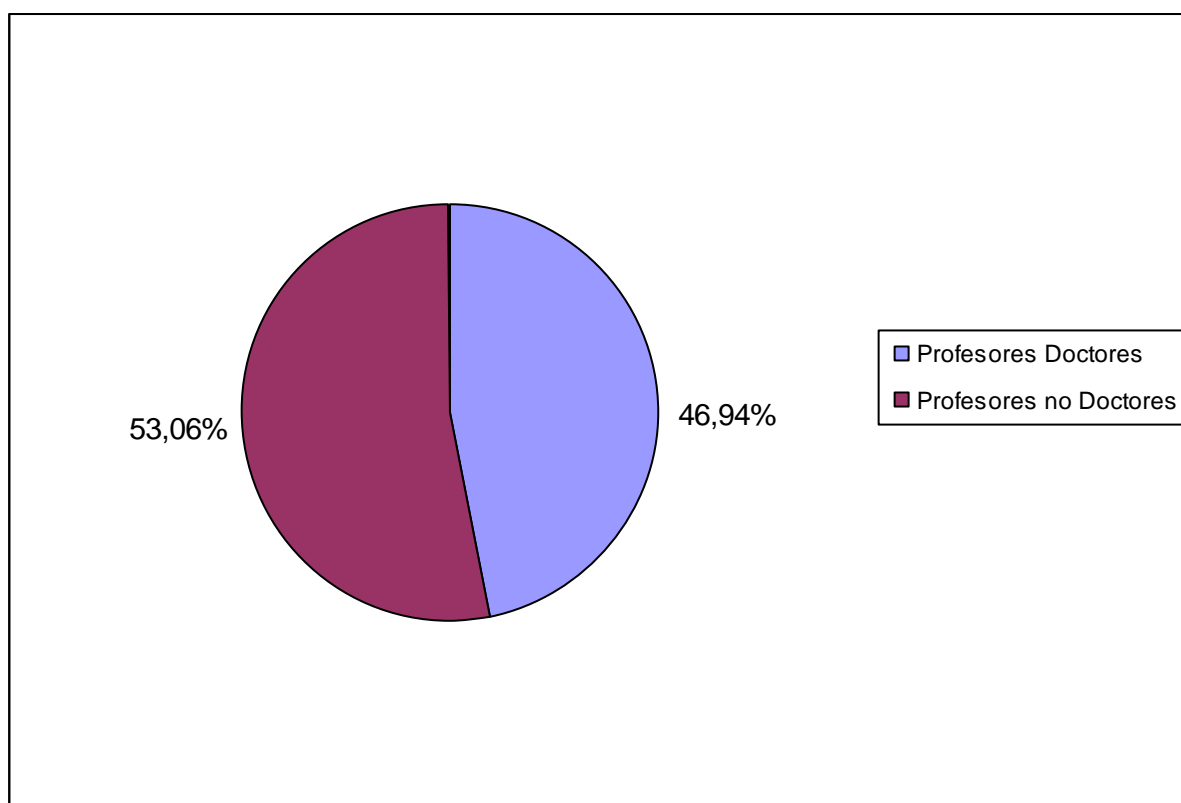
Dr. D. Pedro Araujo Pinzón.  
Dra. D<sup>a</sup>. Teresa García Valderrama.  
Dr. D. Manuel Larrán Jorge.  
Dra. D<sup>a</sup>. M<sup>a</sup>. José Muriel de los Reyes.  
Dr. D. Emiliano A. Ruiz Barbadillo.  
Dra. D<sup>a</sup>. María Luisa Vélez Elorza.

##### 3.1.1.1. Relación de doctores del Área de Economía Financiera y Contabilidad

Dr. D. Pedro Araujo Pinzón.  
Dra. D<sup>a</sup>. M<sup>a</sup>. Yolanda Calzado Cejas.  
Dra. D<sup>a</sup>. M<sup>a</sup>. Dolores Capelo Bernal.  
Dra. D<sup>a</sup>. Francisca Asunción Galiana Tonda.

Dr. D. Alfonso Galindo Lucas.  
Dr. D. Angel García Correas.  
Dra. D<sup>a</sup>. Teresa García Valderrama.  
Dra. D<sup>a</sup>. Amalia García-Borbolla Fernández.  
Dr. D. Manuel Gil de Montes Ferrera.  
Dra. D<sup>a</sup>. Yolanda Giner Manso.  
Dra. D<sup>a</sup>. Nieves Gómez Aguilar.  
Dr. D. Jesús Herrera Madueño.  
Dr. D. Manuel Larrán Jorge.  
Dr. D. Juan Moreno Guillón.  
Dra. D<sup>a</sup>. Eva Mulero Mendigorri.  
Dra. D<sup>a</sup>. M<sup>a</sup>. José Muriel de los Reyes.  
Dr. D. José M<sup>a</sup>. Páez Sandubete.  
Dr. D. Juan Manuel Piñero López.  
Dr. D. Juan Carlos Retegui Matute.  
Dr. D. Daniel Revuelta Bordoy.  
Dr. D. Emiliano A. Ruiz Barbadillo.  
Dr. D. Sebastián Sotomayor González.  
Dra. D<sup>a</sup>. María Luisa Vélez Elorza.

Los porcentajes de profesores doctores y no doctores existentes en el Departamento durante el curso académico 2010/2011 se recoge en el siguiente gráfico.





### **3.1.2. Comisión de Docencia**

D<sup>a</sup>. Guadalupe Antón Gómez.  
D<sup>a</sup>. Rosario Díaz Ortega.  
Dr. D. Manuel Larrán Jorge.  
Dra. D<sup>a</sup>. M<sup>a</sup>. José Muriel de los Reyes.  
Dr. D. Juan Manuel Piñero López.

### **3.1.3. Comisión de Investigación**

Dr. D. Pedro Araujo Pinzón.  
Dra. D<sup>a</sup>. Teresa García Valderrama.  
Dr. D. Manuel Larrán Jorge.  
Dr. D. Emiliano Ruiz Barbadillo.

## **4. Miembros del Departamento integrantes de órganos colegiados de la Facultad de Ciencias Económicas y Empresariales de Cádiz.**

### **4.1. Junta de Facultad.**

- Dra. D<sup>a</sup>. M<sup>a</sup>. Yolanda Calzado Cejas (miembro nato)
- Dra. D<sup>a</sup>. Yolanda Giner Manso (miembro nato)
- Dr. D. Manuel Larrán Jorge (miembro nato)
- Dr. D. Juan Manuel Piñero López (miembro nato)
- Dr. D. Pedro Araujo Pinzón
- D<sup>a</sup>. Francisca Cabrera Monroy
- Dr. D. Ángel García Correas
- Dra. D<sup>a</sup>. Teresa García Valderrama
- Dra. D<sup>a</sup>. Eva Mulero Mendigorri
- Dra. D<sup>a</sup>. M<sup>a</sup>. José Muriel de los Reyes

### **4.2. Junta Electoral.**

- Dra. D<sup>a</sup>. M<sup>a</sup>. José Muriel de los Reyes
- D<sup>a</sup>. Francisca Josefa Cabrera Monroy

### **4.3. Comisión de Ordenación Académica.**

- Dra. D<sup>a</sup>. M<sup>a</sup>. Yolanda Calzado Cejas (miembro suplente)

### **4.4. Comisión de Convalidaciones, Adaptaciones y Reconocimiento de Créditos.**

- Dra. D<sup>a</sup>. Yolanda Giner Manso
- Dra. D<sup>a</sup>. M<sup>a</sup>. José Muriel de los Reyes

### **4.5. Comisión de Evaluación por Compensación.**

- Dra. D<sup>a</sup>. Teresa García Valderrama (miembro titular)
- Dra. D<sup>a</sup>. Eva M<sup>a</sup>. Mulero Mendigorri (miembro suplente)

#### **4.6. Comisión para la elaboración de Memoria de Grados.**

- Dr. D. Pedro Araujo Pinzón.
- Dra. D<sup>a</sup>. M<sup>a</sup>. Yolanda Calzado Cejas.
- Dr. D. Manuel Larrán Jorge
- Dra. D<sup>a</sup>. M<sup>a</sup>. José Muriel de los Reyes.

#### **4.7. Comisión Académica de Posgrado**

- Dra. D<sup>a</sup>. Teresa García Valderrama
- Dr. D. Manuel Larrán Jorge
- Dr. D. Emiliano Ruiz Barbadillo

#### **4.8. Comisión de Garantía de Calidad del Centro**

- Dra. D<sup>a</sup>. M<sup>a</sup>. Yolanda Calzado Cejas
- Dra. D<sup>a</sup>. Teresa García Valderrama
- Dra. D<sup>a</sup>. Yolanda Giner Manso
- Dr. D. Jesús Herrera Madueño
- Dr. D. Manuel Larrán Jorge
- Dr. D. Emiliano Ruiz Barbadillo (hasta el día 31 de mayo de 2011)

### **5. Miembros del Departamento integrantes de órganos colegiados de la Facultad de Ciencias Sociales y de la Comunicación de Jerez de la Frontera.**

#### **5.1. Junta de Facultad.**

- D<sup>a</sup>. Ana Alconchel Pérez
- D<sup>a</sup>. Guadalupe Antón Gómez (miembro nato)
- D<sup>a</sup>. Rosario Díaz Ortega (miembro nato)
- D. Jesús Rodríguez Torrejón (miembro nato)

#### **5.2. Comisión de Evaluación de Planes de Estudios**

- D<sup>a</sup>. Rosario Díaz Ortega

#### **5.3.. Comisión de Evaluación del Premio Extraordinario de Diplomatura.**

- D<sup>a</sup>. Guadalupe Antón Gómez
- D<sup>a</sup>. Rosario Díaz Ortega

#### **5.4. Junta Electoral.**

- D<sup>a</sup>. Rosario Díaz Ortega

#### **5.5. Comisión de Evaluación por Compensación.**

- D<sup>a</sup>. Ana M<sup>a</sup>. Alconchel Pérez
- D<sup>a</sup>. Rosario Díaz Ortega

### **5.6. Comisión de Biblioteca.**

- D<sup>a</sup>. Ana M<sup>a</sup>. Alconchel Pérez
- D<sup>a</sup>. Guadalupe Antón Gómez
- D<sup>a</sup>. Rosario Díaz Ortega

### **5.7. Comisión de Adaptación, Convalidación y Reconocimiento de Créditos.**

- D<sup>a</sup>. Ana M<sup>a</sup>. Alconchel Pérez
- D<sup>a</sup>. Ana García Rodríguez
- D<sup>a</sup>. Rosario Díaz Ortega

### **5.8. Subcomisión de Relaciones Internacionales.**

- D<sup>a</sup>. Guadalupe Antón Gómez
- D<sup>a</sup>. Rosario Díaz Ortega

### **5.9. Comisión de Garantía de Calidad.**

- D. Jesús Rodríguez Torrejón
- D<sup>a</sup>. Rosario Díaz Ortega

## **6. Cargos académicos e institucionales.**

- Dr. D. Manuel Larrán Jorge (Director del Departamento).
- Dr. D. Manuel Larrán Jorge (representante de Directores de Departamento e Instituto Universitario de Investigación en Consejo de Gobierno).
- Dr. D. Manuel Larrán Jorge (representante de Directores de Departamento e Instituto Universitario de Investigación en la Comisión Permanente de Asuntos Económicos y Presupuestarios de Consejo de Gobierno).
- Dr. D. Sebastián Sotomayor González (Gerente de la FUECA).
- Dra. D<sup>a</sup>. M<sup>a</sup>. José Muriel de los Reyes (Secretaria del Departamento).
- D<sup>a</sup>. Guadalupe Antón Gómez (Directora de la Sección Departamental de Jerez de la Frontera).
- Dra. D<sup>a</sup>. Nieves Gómez Aguilar (Directora General de Empleo).
- D<sup>a</sup>. Rosario Díaz Ortega (Secretaria de la Facultad de Ciencias Sociales y de la Comunicación).
- D. Jesús Rodríguez Torrejón (Vicedecano de Ordenación Académica de la Facultad de Ciencias Sociales y de la Comunicación).
- Dr. D. Juan Manuel Piñero López (Director sede de Algeciras).
- Dra. D<sup>a</sup>. Yolanda Giner Manso (Coordinadora del Grado en Finanzas y Contabilidad).

## **7. Desglose de datos relativos a la actividad docente e investigadora.**

En las siguientes hojas se recoge información detallada sobre la actividad docente e investigadora desarrollada por el PDI integrante del Departamento de Economía Financiera y Contabilidad durante el curso académico 2010/2011. Concretamente:

- Docencia en Primer y Segundo ciclos.

- Docencia en Grado.
- Docencia en Postgrado.
- Organización de masteres y cursos de expertos.
- Pertenencia a Proyectos de Innovación Docente.
- Pertenencia a Proyectos de Investigación.
- Pertenencia a Grupos de Investigación.
- Pertenencia a Proyectos de Investigación desarrollado con entidad o empresas.
- Tesis Doctorales defendidas.
- Dirección de Tesis Doctorales defendidas.
- Artículos publicados en revistas.
- Publicación de Capítulos de libros.
- Publicación de Libros.
- Participación en Congresos.
- Asistencia a Congresos.
- Contratos con el exterior.
- Organización de eventos científicos.

## **DOCENCIA IMPARTIDA EN PRIMER Y SEGUNDO CICLOS Y PROFESORES RESPONSABLES**

---

<b>CÓDIGO</b>	<b>ASIGNATURA</b>	<b>PROFESOR</b>
11509006	INTRODUCCIÓN A LAS FINANZAS EMPRESARIALES	ROSARIO REYES MALIA
11509007	FUNDAMENTOS DE CONTABILIDAD FINANCIERA	FRANCISCA A. GALIANA TONDA ROSARIO REYES MALIA
1302016	CONTABILIDAD PÚBLICA	FRANCISCO MORALES GÓMEZ
1302017	FINANZAS PÚBLICAS, PRESUPUESTACIÓN Y TRIBUTACIÓN	MANUEL ARCILA MARTÍN JUAN MORENO GUILLÓN
1302040	MATEMÁTICAS OP.FINANC. ADMÓN PÚBLICA	GUADALUPE ANTÓN GÓMEZ
1302041	CONTABILIDAD COSTES EN ENT. PÚBLICAS	FRANCISCO MORALES GÓMEZ
1303003	CONTABILIDAD FINANCIERA	CONCEPCIÓN CORTÉS GOÑI
1303005	MATEMÁTICA OPERACIONES FINANCIERAS	ANA ALCONCHEL PÉREZ
1303007	DIRECCIÓN FINANCIERA	LEONOR DÍAZ FERRER ALFONSO GALINDO LUCAS
1305007	DIRECCIÓN FINANCIERA	LEONOR DÍAZ FERRER
1303015	CONTABILIDAD DE COSTES	ROSARIO DÍAZ ORTEGA FRANCISCO MORALES GÓMEZ JOSÉ DEL PUERTO SÁNCHEZ
1305015	CONTABILIDAD DE COSTES	FCO. JAVIER MENDEZ CORTEGANO
1303020	RÉGIMEN FISCAL DE LA EMPRESA	MANUEL ARCILA MARTÍN JOSÉ ANGEL APARICIO HORMIGO
1305020	RÉGIMEN FISCAL DE LA EMPRESA	MANUEL ARCILA MARTÍN
1303023	CONTABILIDAD DE SOCIEDADES	JOSÉ DEL PUERTO SÁNCHEZ
1303024	CUENTAS ANUALES	JOSÉ DEL PUERTO SÁNCHEZ
1303042	MERCADOS Y PRODUCTOS FINANCIEROS	RAFAEL LÓPEZ GARCÍA
1303043	RÉGIMEN FISCAL DE LAS PERSONAS FÍSICAS	MANUEL ARCILA MARTÍN
1304013	PRACTICUM	ANA GARCÍA RODRÍGUEZ
1304032	DIRECCIÓN FINANCIERA	LEONOR DÍAZ FERRER ALFONSO GALINDO LUCAS
1503013	CONTABILIDAD DE COSTES	PEDRO ARAUJO PINZÓN MARÍA LUISA VÉLEZ ELORZA
1503017	ESTADOS CONTABLES	EVA MULERO MENDIGORRI JESÚS HERRERA MADUEÑO AMALIA GARCÍA-BORBOLLA FERNÁNDEZ
1503018	DIRECCIÓN FINANCIERA	RICARDO LÓPEZ RIAL JUAN MORENO GUILLÓN
1503020	ANÁLISIS DE LOS ESTADOS FINANCIEROS	ÁNGEL GARCÍA CORREAS MANUEL LARRÁN JORGE FCO. JAVIER ANDRADES PEÑA
1503027	RÉGIMEN FISCAL DE LA EMPRESA	JUAN C. RETEGUI MATUTE
1503029	SISTEMAS DE INFORMACIÓN	DANIEL REVUELTA BORDOY FRANCISCA CABRERA MONROY VÍCTOR M. ALONSO DOMÍNGUEZ
1503035	FINANZAS INTERNACIONALES	FRANCISCO FERRERO MAÍLLO
1503036	MERCADOS Y ACTIVOS FINANCIEROS	FRANCISCO FERRERO MAÍLLO
1503037	FINANCIACIÓN DEL COMERCIO EXTERIOR	MANUEL GIL DE MONTES FERRERA
1503038	ORGANIZACIÓN SISTEMAS DE INFORMACIÓN	DANIEL REVUELTA BORDOY LUIS MIGUEL ROSSO PÉREZ
1503039	AUDITORÍA INFORMÁTICA	LUIS MIGUEL ROSSO PÉREZ
1503053	AUDITORÍA CONTABLE	NIEVES GÓMEZ AGUILAR ALBERTO OVIEDO DEL VALLE
1503054	CONTABILIDAD FINANCIERA INTERNACIONAL	M <sup>ª</sup> . DOLORES CAPELO BERNAL DOMINGO MARTÍNEZ MARTÍNEZ

<b>CÓDIGO</b>	<b>ASIGNATURA</b>	<b>PROFESOR</b>
1503055	CONTABILIDAD DE GESTIÓN AVANZADA	VANESA RODRÍGUEZ CORNEJO
1503056	CONTROL DE GESTIÓN	M <sup>a</sup> . LUISA VÉLEZ ELORZA PEDRO ARAUJO PINZÓN VANESA RODRÍGUEZ CORNEJO
1504015	CONTABILIDAD DE COSTES	MARÍA LUISA VÉLEZ ELORZA PEDRO ARAUJO PINZÓN MARÍA LUISA VÉLEZ ELORZA
1504025	SERVICIOS FINANCIEROS	MARÍA JOSÉ MURIEL DE LOS REYES
1504026	SISTEMAS DE INFORMACION ORIENTADOS AL COMERCIO ELECTRONICO	RAFAEL LÓPEZ GARCÍA DANIEL REVUELTA BORDOY VÍCTOR M. ALONSO DOMÍNGUEZ
1504038	CONTABILIDAD DE LA CONCENTRACIÓN EMPRESARIAL	JOSE M <sup>a</sup> . PÁEZ SANDUBETE
1505017	ESTADOS CONTABLES	JUAN MANUEL PIÑERO
1505018	DIRECCIÓN FINANCIERA	RICARDO SÁNCHEZ MORENO
1505020	ANÁLISIS DE LOS ESTADOS FINANCIEROS	ÁNGEL GARCÍA CORREAS
1505029	SISTEMAS DE INFORMACIÓN	FRANCISCA CABRERA MONROY SEBASTIÁN SOTOMAYOR GONZÁLEZ
1505035	FINANZAS INTERNACIONALES	
1505037	FINANCIACIÓN DEL COMERCIO EXTERIOR	MANUEL GIL DE MONTES FERRERA
1505053	AUDITORÍA CONTABLE	EMILIANO RUIZ BARBADILLO
1505054	CONTABILIDAD FINANCIERA INTERNACIONAL	YOLANDA CALZADO CEJAS
1505055	CONTABILIDAD DE GESTIÓN AVANZADA	FRANCISCA GALIANA TONDA
1706005	DIRECCIÓN FINANCIERA	ALICIA FERNÁNDEZ POZUELO
204003	ECONOM. Y GESTIÓN DE EMPRESAS VITIVINÍCOLAS	MANUEL ARCILA MARTÍN
11509006	INTRODUCCION A LAS FINANZAS EMPRESARIALES	ROSARIO REYES MALIA
11509007	FUNDAMENTOS DE CONTABILIDAD FINANCIERA	FRANCISCA A. GALIANA TONDA ROSARIO REYES MALIA
21506006	INTRODUCCIÓN A LAS FINANZAS EMPRESARIALES	RICARDO SÁNCHEZ MORENO JAVIER TOLEDANO REDONDO FRANCISCA CABRERA MONROY RICARDO LÓPEZ RIAL M <sup>a</sup> . JOSÉ MURIEL DE LOS REYES RAFAEL LÓPEZ GARCÍA
21506007	FUNDAMENTOS DE CONTABILIDAD FINANCIERA	MARÍA DOLORES CAPELO BERNAL FCO. JAVIER ANDRADES PEÑA DOMINGO MARTÍNEZ MARTÍNEZ JESÚS HERRERA MADUEÑO EVA MULERO MENDIGORRI JUAN MANUEL PIÑERO LÓPEZ
21506028	CONTABILIDAD FINANCIERA	JOSÉ M <sup>a</sup> . PÁEZ SANDUBETE ANGEL GARCÍA CORREAS AMALIA GARCÍA-BORBOLLA FERNÁNDEZ
21507006	INTRODUCCIÓN A LAS FINANZAS EMPRESARIALES	RICARDO SÁNCHEZ MORENO RICARDO LÓPEZ RIAL ALFONSO GALINDO LUCAS M <sup>a</sup> . JOSÉ MURIEL DE LOS REYES
21507007	FUNDAMENTOS DE CONTABILIDAD FINANCIERA	ROSARIO DEL RÍO SÁNCHEZ AMALIA GARCÍA-BORBOLLA FERNÁNDEZ JOSÉ M <sup>a</sup> . PÁEZ SANDUBETE
21507016	CONTABILIDAD FINANCIERA I	JOSE M <sup>a</sup> . PÁEZ SANDUBETE YOLANDA CALZADO CEJAS
21507024	GESTIÓN FINANCIERA	YOLANDA GINER MANSO

<b>CÓDIGO</b>	<b>ASIGNATURA</b>	<b>PROFESOR</b>
		RAFAEL LÓPEZ GARCÍA
21507025	VALORACION DE LAS OPERACIONES FINANCIERAS	FCO. JAVIER TOLEDANO REDONDO YOLANDA GINER MANSO
21507032	RÉGIMEN FISCAL DEL IMPUESTO SOBRE BENEFICIOS	JUAN CARLOS RETEGUI MATUTE
31307005	INTRODUCCIÓN A LAS FINANZAS EMPRESARIALES	ANA ALCONCHEL PÉREZ GUADALUPE ANTÓN GÓMEZ M <sup>a</sup> . DEL CARMEN CABALLERO NOLÉ
31307006	FUNDAMENTOS DE CONTABILIDAD FINANCIERA	JESÚS RODRIGUEZ TORREJÓN ANA GARCÍA RODRÍGUEZ M <sup>a</sup> . DEL CARMEN CABALLERO NOLÉ
31308003	FUNDAMENTOS DE CONTABILIDAD	ANA GARCÍA RODRÍGUEZ
31310005	FUNDAMENTOS DE FINANZAS Y CONTABILIDAD FINANCIERA	GUADALUPE ANTÓN GÓMEZ ANA ALCONCHEL PÉREZ CONCEPCIÓN CORTÉS GOÑI
31508006	INTRODUCCIÓN A LAS FINANZAS EMPRESARIALES	RICARDO SÁNCHEZ MORENO JAVIER TOLEDANO REDONDO FRANCISCA CABRERA MONROY RICARDO LÓPEZ RIAL M <sup>a</sup> . JOSÉ MURIEL DE LOS REYES RAFAEL LÓPEZ GARCÍA GUADALUPE ANTÓN GÓMEZ M <sup>a</sup> . DEL CARMEN CABALLERO NOLÉ ANA ALCONCHEL PÉREZ ROSARIO REYES MALIA
31508007	FUNDAMENTOS DE CONTABILIDAD FINANCIERA	ESTÍBALIZ BIEDMA LÓPEZ FCO. JAVIER MENDEZ CORTEGANO
31508028	CONTABILIDAD FINANCIERA	ANA GARCÍA RODRÍGUEZ ROSARIO DÍAZ ORTEGA
402024	CONTABILIDAD	ALBERTO OVIEDO DEL VALLE
403012	LA INFORMACIÓN Y EL PROCESO DE TOMA DE DECISIONES	VÍCTOR M. ALONSO DOMÍNGUEZ

<b>CÓDIGO</b>	<b>ASIGNATURA</b>	<b>PROFESOR COORDINADOR</b>
11509006	INTRODUCCIÓN A LAS FINANZAS EMPRESARIALES	RICARDO SÁNCHEZ MORENO
11509007	FUNDAMENTOS DE CONTABILIDAD FINANCIERA	M <sup>a</sup> . DOLORES CAPELO BERNAL
1302016	CONTABILIDAD PÚBLICA	FRANCISCO MORALES GÓMEZ
1302017	FINANZAS PÚBLICAS, PRESUPUESTACIÓN Y TRIBUTACIÓN	MANUEL ARCILA MARTÍN
1302040	MATEMÁTICAS OP.FINANC. ADMÓN PÚBLICA	GUADALUPE ANTÓN GÓMEZ
1302041	CONTABILIDAD COSTES EN ENT. PÚBLICAS	FRANCISCO MORALES GÓMEZ
1303003	CONTABILIDAD FINANCIERA	CONCEPCIÓN CORTÉS GOÑI
1303003	CONTABILIDAD FINANCIERA	CONCEPCIÓN CORTÉS GOÑI
1305003	CONTABILIDAD FINANCIERA	CONCEPCIÓN CORTÉS GOÑI
1303005	MATEMÁTICA OPERACIONES FINANCIERAS	ANA ALCONCHEL PÉREZ
1305005	MATEMÁTICA OPERACIONES FINANCIERAS	ANA ALCONCHEL PÉREZ
1303007	DIRECCIÓN FINANCIERA	LEONOR DÍAZ FERRER
1305007	DIRECCIÓN FINANCIERA	LEONOR DÍAZ FERRER
1303015	CONTABILIDAD DE COSTES	ROSARIO DÍAZ ORTEGA
1305015	CONTABILIDAD DE COSTES	FCO. JAVIER MENDEZ CORTEGANO
1303020	RÉGIMEN FISCAL DE LA EMPRESA	MANUEL ARCILA MARTÍN
1305020	RÉGIMEN FISCAL DE LA EMPRESA	MANUEL ARCILA MARTÍN
1303023	CONTABILIDAD DE SOCIEDADES	JOSÉ DEL PUERTO SÁNCHEZ
1303024	CUENTAS ANUALES	JOSÉ DEL PUERTO SÁNCHEZ
1303031	CONSOLIDACIÓN DE ESTADOS FINANCIEROS	FRANCISCO MORALES GÓMEZ
1303037	INICIACIÓN A LA AUDITORÍA	ANA GARCÍA RODRÍGUEZ
1303042	MERCADOS Y PRODUCTOS FINANCIEROS	RAFAEL LÓPEZ GARCÍA
1303043	RÉGIMEN FISCAL DE LAS PERSONAS FÍSICAS	MANUEL ARCILA MARTÍN

<b>CÓDIGO</b>	<b>ASIGNATURA</b>	<b>PROFESOR COORDINADOR</b>
1304006	CONTABILIDAD	JESÚS RODRIGUEZ TORREJÓN
1304013	PRACTICUM	ANA GARCÍA RODRÍGUEZ
1304032	DIRECCION FINANCIERA	LEONOR DÍAZ FERRER
1503003	MATEMÁTICAS FINANCIERAS	RICARDO SÁNCHEZ MORENO
1503004	CONTABILIDAD FINANCIERA	ÁNGEL GARCÍA CORREAS
1503013	CONTABILIDAD DE COSTES	PEDRO ARAUJO PINZÓN
1503017	ESTADOS CONTABLES	EVA MULERO MENDIGORRI
1503018	DIRECCIÓN FINANCIERA	RICARDO LÓPEZ RIAL
1503020	ANÁLISIS DE LOS ESTADOS FINANCIEROS	ÁNGEL GARCÍA CORREAS
1503025	GESTIÓN FINANCIERA	YOLANDA GINER MANSO
1503027	RÉGIMEN FISCAL DE LA EMPRESA	JUAN C. RETEGUI MATUTE
1503029	SISTEMAS DE INFORMACION	DANIEL REVUELTA BORDOY
1503034	OPERACIONES BANCARIAS Y BURSÁTILES	JAVIER TOLEDANO REDONDO
1503035	FINANZAS INTERNACIONALES	FRANCISCO FERRERO MAILLO
1503036	MERCADOS Y ACTIVOS FINANCIEROS	FRANCISCO FERRERO MAILLO
1503037	FINANCIACIÓN DEL COMERCIO EXTERIOR	MANUEL GIL DE MONTES FERRERA
1503038	ORGANIZACIÓN SISTEMAS DE INFORMACIÓN	DANIEL REVUELTA BORDOY
1503039	AUDITORÍA INFORMÁTICA	LUIS MGUEL ROSSO PÉREZ
1503053	AUDITORÍA CONTABLE	NIEVES GÓMEZ AGUILAR
1503054	CONTABILIDAD FINANCIERA INTERNACIONAL	M <sup>a</sup> . DOLORES CAPELO BERNAL
1503055	CONTABILIDAD DE GESTIÓN AVANZADA	TERESA GARCÍA VALDERRAMA
1503056	CONTROL DE GESTIÓN	M <sup>a</sup> . LUISA VÉLEZ ELORZA
1503057	CONTABILIDAD PÚBLICA	M <sup>a</sup> . YOLANDA CALZADO CEJAS
1504003	CONTABILIDAD FINANCIERA	JOSÉ M <sup>a</sup> . PÁEZ SANDUBETE
1504005	MATEMÁTICAS DE LAS OPERACIONES FINANCIERAS	RICARDO SÁNCHEZ MORENO
1504007	DIRECCIÓN FINANCIERA	MARÍA JOSÉ MURIEL DE LOS REYES
1504015	CONTABILIDAD DE COSTES	MARÍA LUISA VÉLEZ ELORZA
1504020	RÉGIMEN FISCAL DE LA EMPRESA	JUAN C. RETEGUI MATUTE
1504025	SERVICIOS FINANCIEROS	MARÍA JOSÉ MURIEL DE LOS REYES
1504026	SISTEMAS DE INFORMACIÓN ORIENTADOS AL COMERCIO ELECTRÓNICO	RAFAEL LÓPEZ GARCÍA
1504037	CONTABILIDAD DE SOCIEDADES	NIEVES GÓMEZ AGUILAR
1504038	CONTABILIDAD DE LA CONCENTRACIÓN EMPRESARIAL	JOSE M <sup>a</sup> . PÁEZ SANDUBETE
1504039	NORMALIZACIÓN CONTABLE	M <sup>a</sup> . DOLORES CAPELO BERNAL
1504040	ELABORACIÓN DE CUENTAS ANUALES	JOSE M <sup>a</sup> . PÁEZ SANDUBETE
1505017	ESTADOS CONTABLES	JUAN MANUEL PIÑERO
1505018	DIRECCIÓN FINANCIERA	RICARDO SÁNCHEZ MORENO
1505020	ANÁLISIS DE LOS ESTADOS FINANCIEROS	ÁNGEL GARCÍA CORREAS
1505029	SISTEMAS DE INFORMACIÓN	FRANCISCA CABRERA MONROY
1505035	FINANZAS INTERNACIONALES	SEBASTIÁN SOTOMAYOR GONZÁLEZ
1505037	FINANCIACIÓN DEL COMERCIO EXTERIOR	MANUEL GIL DE MONTES FERRERA
1505053	AUDITORÍA CONTABLE	EMILIANO RUIZ BARBADILLO
1505054	CONTABILIDAD FINANCIERA INTERNACIONAL	YOLANDA CALZADO CEJAS
1505055	CONTABILIDAD DE GESTIÓN AVANZADA	FRANCISCA GALIANA TONDA
1706005	DIRECCIÓN FINANCIERA	ALICIA FERNÁNDEZ POZUELO
204003	ECONOM. Y GESTIÓN DE EMPRESAS VITIVINÍCOLAS	MANUEL ARCILA MARTÍN
11509006	INTRODUCCION A LAS FINANZAS EMPRESARIALES	RICARDO SÁNCHEZ MORENO
11509007	FUNDAMENTOS DE CONTABILIDAD FINANCIERA	MARÍA DOLORES CAPELO BERNAL
21506006	INTRODUCCIÓN A LAS FINANZAS EMPRESARIALES	RICARDO SÁNCHEZ MORENO
21506007	FUNDAMENTOS DE CONTABILIDAD FINANCIERA	MARÍA DOLORES CAPELO BERNAL
21506028	CONTABILIDAD FINANCIERA	ANA GARCÍA RODRÍGUEZ
21507006	INTRODUCCIÓN A LAS FINANZAS EMPRESARIALES	FCO. JAVIER TOLEDANO REDONDO
21507007	FUNDAMENTOS DE CONTABILIDAD FINANCIERA	ROSARIO DEL RIO SÁNCHEZ
21507016	CONTABILIDAD FINANCIERA I	JOSE M <sup>a</sup> . PÁEZ SANDUBETE
21507024	GESTIÓN FINANCIERA	YOLANDA GINER MANSO
21507025	VALORACION DE LAS OPERACIONES FINANCIERAS	FCO. JAVIER TOLEDANO REDONDO
21507032	RÉGIMEN FISCAL DEL IMPUESTO SOBRE BENEFICIOS	JUAN CARLOS RETEGUI MATUTE
302053	INTRODUCCIÓN A LA CONTABILIDAD	JOSÉ DEL PUERTO SÁNCHEZ
31307005	INTRODUCCIÓN A LAS FINANZAS EMPRESARIALES	ANA ALCONCHEL PÉREZ
31307006	FUNDAMENTOS DE CONTABILIDAD FINANCIERA	JESÚS RODRIGUEZ TORREJÓN
31308003	FUNDAMENTOS DE CONTABILIDAD	ANA GARCÍA RODRÍGUEZ
31310005	FUNDAMENTOS DE FINANZAS Y CONTABILIDAD FINANCIERA	GUADALUPE ANTON GÓMEZ
31508006	INTRODUCCIÓN A LAS FINANZAS EMPRESARIALES	RICARDO SÁNCHEZ MORENO
31508007	FUNDAMENTOS DE CONTABILIDAD FINANCIERA	M <sup>a</sup> . DOLORES CAPELO BERNAL
31508028	CONTABILIDAD FINANCIERA	ANA GARCÍA RODRÍGUEZ
402024	CONTABILIDAD	ALBERTO OVIEDO DEL VALLE



<b>CÓDIGO</b>	<b>ASIGNATURA</b>	<b>PROFESOR COORDINADOR</b>
403012	LA INFORMACIÓN Y EL PROCESO DE TOMA DE DECISIONES	VÍCTOR M. ALONSO DOMÍNGUEZ
403014	ANÁLISIS DE LA GESTIÓN EMPRESARIAL A PARTIR DE LA INFORMACIÓN CONTABLE	ÁNGEL GARCÍA CORREAS

**DOCENCIA EN MÁSTER O  
CURSO DE EXPERTOS  
OFICIAL DE LA UCA**

---

<b>DOCENCIA POSGRADO: GESTIÓN PORTUARIA Y LOGÍSTICA -CURSO 2010/2011-</b>		
<b>CÓDIGO</b>	<b>ASIGNATURA</b>	<b>PROFESOR</b>
1555005	CONTABILIDAD INTERNACIONAL	ANGEL GARCIA CORREAS FRANCISCA GALIANA TONDA

<b>DOCENCIA POSGRADO: ADMINISTRACIÓN Y DIRECCIÓN DE EMPRESAS -CURSO 2010/2011-</b>		
<b>CÓDIGO</b>	<b>ASIGNATURA</b>	<b>PROFESOR</b>
1550002	FUNDAMENTOS DE ADMINISTRACION DE EMPRESAS	YOLANDA GINER MANSO
1550102	CONTABILIDAD Y FINANZAS DIRECTIVAS	PEDRO ARAUJO PINZÓN MANUEL LARRÁN JORGE TERESA GARCÍA VALDERRAMA MARIA JOSE MURIEL DE LOS REYES

<b>DOCENCIA POSGRADO: CONTABILIDAD Y AUDITORÍA -CURSO 2010/2011-</b>		
<b>CÓDIGO</b>	<b>ASIGNATURA</b>	<b>PROFESOR</b>
1551001	REGULACION Y PROCESO DE AUDITORIA	NIEVES GOMEZ AGUILAR ESTIBALIZ BIEDMA LOPEZ EMILIANO RUIZ BARBADILLO
1551002	LA PLANIFICACION DE LA AUDITORIA	EMILIANO RUIZ BARBADILLO
1551003	AUDITORIA DE ACTIVOS	ALBERTO OVIEDO DEL VALLE
1551004	AUDITORIA DE PASIVOS Y RESULTADOS	EMILIANO RUIZ BARBADILLO
1555005	CONTABILIDAD Y VALORACION DE EMPRESAS	JUAN MANUEL PIÑERO LOPEZ EVA MULERO MENDIGORRI JESUS HERRERA MADUEÑO
1555006	CONTABILIDAD DE LA CONCENTRACION EMPRESARIAL	JOSE MARIA PAEZ SANDUBETE
1555007	ANALISIS DE LOS ESTADOS FINANCIEROS	MANUEL LARRAN JORGE
1555008	CONTABILIDAD DE GESTION	MARIA LUISA VELEZ ELORZA PEDRO ARAUJO PINZON ALICIA FERNANDEZ POZUELO

Denominación del Máster o Curso de expertos	Tipo (Máster o Curso de expertos)	Tipo de coordinación	Curso académico	Coordinador
Máster en Contabilidad y Auditoría	Máster	Coordinador de Máster	2010-2011	Teresa García Valderrama
Máster en Contabilidad y Auditoría	Máster	Coordinador de módulo	2010-2011	Teresa García Valderrama
Máster en Contabilidad y Auditoría	Máster	Coordinador de curso	2010-2011	Teresa García Valderrama

# **PERTENENCIA A PROYECTOS Y GRUPOS DE INVESTIGACIÓN**

---

Denominación del proyecto o grupo	Referencia	Ámbito	Entidad financiadora	Convocatoria pública	Entidad colaboradora (si procede)	Tipo de participación	Investigador
Análisis del nivel de implantación de las políticas de RS en las Universidades Españolas: Propuesta de indicadores para la RSE en las Universidades Españolas		Nacional	Covenio Fundación Carolina y Conferencia de Consejos Sociales de las Universidades Públicas Españolas	Sí		Investigador a tiempo completo	Calzado Cejas, M Yolanda
Análisis del nivel de implantación de las políticas de RS en las Universidades Españolas: Propuesta de indicadores para la RSE en las Universidades Españolas		Nacional	Covenio Fundación Carolina y Conferencia de Consejos Sociales de las Universidades Públicas Españolas	Sí		Investigador a tiempo completo	Herrera Madueño, Jesús
Análisis del nivel de implantación de las políticas de RS en las Universidades Españolas: Propuesta de indicadores para la RSE en las Universidades Españolas		Nacional	Covenio Fundación Carolina y Conferencia de Consejos Sociales de las Universidades Públicas Españolas	Sí		Investigador Principal	Larran Jorge, Manuel
Análisis empírico de la eficiencia de la regulación de la independencia frente al riesgo de dependencia económica	ECO2010-21627	Nacional	Ministerio de Ciencia e Innovación	Sí		Investigador a tiempo parcial	Teresa García Valderrama
Andalucía, cruce de culturas: una visión desde la contabilidad	SEJ-4129	Autonómico	Consejería de Innovación, Ciencia y Empresa	Sí		Investigador a tiempo completo	Capelo Bernal, María Dolores
Control de eficacia y eficiencia de la I+D+i	SEJ02641	Autonómico	Junta de Andalucía (Proyecto Excelencia).	Sí		Investigador a tiempo completo	Cabrera Monroy, Francisca
Estudio sobre la utilidad de la información contable en el contexto de la gestión empresarial	SEJ366	Autonómico	Junta de Andalucía	Sí		Investigador a tiempo completo	García Correas, Ángel
Estudio sobre la utilidad de la información contable en el contexto de la gestión empresarial	SEJ366	Autonómico	Junta de Andalucía	Sí		Investigador a tiempo completo	Martínez Martínez Domingo
Estudio sobre la utilidad de la información contable en el contexto de la gestión empresarial	SEJ-366	Autonómico	Junta de Andalucía	Sí		Investigador a tiempo completo	Calzado Cejas, María Yolanda
Estudio sobre la utilidad de la información contable en el contexto de la gestión empresarial	SEJ-366	Autonómico	Junta de Andalucía	Sí		Investigador a tiempo completo	Muriel de los Reyes, María José

Denominación del proyecto o grupo	Referencia	Ámbito	Entidad financiadora	Convocatoria pública	Entidad colaboradora (si procede)	Tipo de participación	Investigador
Estudio sobre la utilidad de la información contable en el contexto de la gestión empresarial	SEJ-366	Autonómico	Junta de Andalucía	Sí		Investigador a tiempo completo	Giner Manso, Yolanda
Factores determinantes de la eficiencia de la I+D+i	SEJ2004-01330	Nacional	DGICYT	Sí		Investigador a tiempo completo	CABRERA MONROY, FRANCISCA
La contabilidad como práctica social e institucional: análisis pasados y presentes	ECO2008-06052/ECON	Nacional	Ministerio de Ciencia e Innovación	Sí		Investigador a tiempo completo	Capelo Bernal, María Dolores
Medida del rendimiento de la I+D+i	ECO2009-10389	Nacional	Ministerio de Ciencia e Innovación	Sí		Investigador Principal	Teresa García Valderrama
Medida del rendimiento de la I+D+i	ECO2009-10389	Nacional	Ministerio de Ciencia e Innovación	Sí		Investigador a tiempo completo	Revuelta Bordoy Daniel
Medida del rendimiento de la I+D+i	ECO2009-10389	Nacional	Ministerio de Ciencia e Innovación	Sí		Investigador a tiempo completo	Eva Mulero Mendigorri
Medida del rendimiento de la I+D+i	ECO2009-10389	Nacional	Ministerio de Ciencia e Innovación	Sí		Investigador a tiempo completo	CABRERA MONROY, FRANCISCA
Medidas del Rendimiento de la I+D+i	ECO2009-10389	Nacional	Ministerio de Ciencias e Innovación	Sí		Investigador a tiempo completo	del Río Sánchez, Rosario
Medidas del Rendimiento de la I+D+i	ECO2009-10389	Nacional	Ministerio de Ciencias e Innovación	Sí		Investigador a tiempo completo	Rodríguez Cornejo Vanessa
Memoria de responsabilidad social de las universidades públicas andaluzas	18GCPRRSC0	Autonómico	Foro de Consejos Sociales Universidades Públicas Andaluzas	Sí		Investigador a tiempo completo	Andrades Peña, Fco. Javier
Memoria de responsabilidad social de las universidades públicas andaluzas	18GCPRRSC1	Autonómico	Foro de Consejos Sociales Universidades Públicas Andaluzas	Sí		Investigador a tiempo completo	Calzado Cejas, M Yolanda
Memoria de responsabilidad social de las universidades públicas andaluzas	18GCPRRSC2	Autonómico	Foro de Consejos Sociales Universidades Públicas Andaluzas	Sí		Investigador a tiempo completo	Herrera Madueño, Jesús
Memoria de responsabilidad social de las universidades públicas andaluzas	18GCPRRSC2	Autonómico	Foro de Consejos Sociales Universidades Públicas Andaluzas	Sí		Investigador a tiempo completo	Larran Jorge, Manuel

**PERTENENCIA A PROYECTOS DE  
INVESTIGACIÓN DESARROLLADOS  
CON ENTIDADES O EMPRESAS**

---





**ARTÍCULOS PUBLICADOS EN  
REVISTAS**

---

Título	Revista	Volumen	Número	Año	Pág. inicial/final	Autor(es)
Diseño y validación de un modelo de Balanced Scorecard para la I+D: evidencia empírica de empresas del sector químico en España	Revista Española de Financiación y Contabilidad	39		2010	477/520	Teresa García Valderrama
Caso práctico: modelos tradicionales de costes frente al modelo ABC	Harvard Deusto. Finanzas y Contabilidad		99	2011	68-80	Rosario del Río Sánchez

# **PUBLICACIÓN DE CAPÍTULOS DE LIBROS**

---

Título del capítulo	Título del Libro	Editorial	Lugar Publicación	ISBN	Pág. inicial/final	Año	Autor(es)
Aplicación del cuadro de mando integral en la gestión universitaria		Oficina de Cooperación Universitaria	Madrid	LE-1169-2011	699/751	2011	Teresa García Valderrama
Investigacion es de Economía de la Educación	Investigacion es de Economía de la Educación	Asociación Española de Economía de la Educación	Madrid	978-84-694-0889-6	652/672	2010	Teresa García Valderrama
Análisis de diferentes medidas de la eficiencia investigadora y factores explicativos en las universidades públicas españolas	Investigaciones de Economía de la Educación. Número 5	Asociación de Economía de la Educación		978-84-694-0889-6	703-732	2010	García Correas, Angel
Características corporativas, beneficios y costes percibidos que explican la práctica divulgativa sobre sostenibilidad a partir de las memorias de empresas cotizadas del IBEX35 y del DJIA: Estudio empírico internacional	La ética empresarial y la responsabilidad social en el nuevo contexto digital	Publicaciones de la Universidad Pontificia Comillas Madrid	Madrid	978-84-8468-304-9	289/296	2010	Martínez Martínez Domingo
Aplicación del cuadro de mando integral en la gestión universitaria		Oficina de Cooperación Universitaria	Madrid	LE-1169-2011	699/751	2011	Teresa García Valderrama

**TESIS DOCTORALES**  
**DEFENDIDAS**

---

Título	Autor	Año de lectura	Director	Otros directores (Apellidos y Nombre)	Calificación obtenida	Institución
Un Modelo de Balanced Scorecard para las actividades de I+D: Evidencias empíricas de las relaciones causales entre sus distintas perspectivas	Reuelta Bordoy Daniel	24-jun-11	Sobresaliente Cum Laude	Universidad de Cádiz	García Valderrama Teresa	Un Modelo de Balanced Scorecard para las actividades de I+D: Evidencias empíricas de las relaciones causales entre sus distintas perspectivas

**DIRECCIÓN DE TESIS  
DOCTORALES DEFENDIDAS**

---



Título	Autor	Año de lectura	Director	Otros directores (Apellidos y Nombre)	Calificación obtenida	Institución
Un modelo de Balanced Scorecard para las Actividades de I+D: Evidencias Empíricas de las relaciones causales entre sus distintas perspectivas	Daniel Revuelta Bordoy	2011	Teresa García Valderrama		Sobresaliente cum lauda	Universidad de Cádiz

# **PARTICIPACIÓN EN CONGRESOS CIENTÍFICOS**

---

Título de la participación	Autor(es)	Denominación del Congreso	Ámbito	Lugar de celebración	Tipo de participación	Año
Validación empírica de un modelo de Balanced Scorecard para la I+D a través de ecuaciones estructurales	Teresa García Valderrama	Mulero Mendigorri Eva y Revuelta Bordoy	XVI Congreso AECA	Nacional	Granada	Comunicación
"THE PRACTICUM AS AN EVALUATION OF PROFESSIONAL COMPETENCES"	Rodríguez Castro Paula Isabel	Biedma López, Estibaliz; Gómez Aguilar, Nieves; Ruiz Barbadillo, Emiliano	<i>International Technology, Education and Development Conference</i>	Internacional	Valencia	Comunicación
Análisis exploratorio de los factores determinantes del éxito académico en el primer curso de los Grados en Administración y Dirección de Empresas y Finanzas y Contabilidad	Giner Manso, Yolanda	Sánchez Gardey, Gonzalo; Martín Alcázar, Fernando; Martínez Navarro, M <sup>a</sup> Angeles	III Workshop de la Sección de Estrategia Empresarial de ACEDE	Nacional	Granada	Comunicación
Análisis factorial confirmatorio de la escala "Medida de la eficacia de las actividades de I+D y su relación con la venta de nuevos productos: evidencia empírica en las empresas farmacéuticas españolas	Revuelta Bordoy Daniel	Mulero Mendigorri Eva	XVI Congreso AECA	Nacional	Granada	Comunicación
Balanced Scorecard y eficacia: Un estudio empírico en la Universidad	Rodríguez Cornejo Vanessa	García Valderrama Teresa y Del Río Sánchez Rosario	XVI Congreso AECA	Nacional	Granada	Comunicación
Changes in the internal financing models and efficiency at public universities	Rodríguez Cornejo Vanessa	García Valderrama Teresa	The First Lisbon Research Workshop on Economics and Econometrics of Education.	Internacional	Lisboa, Portugal	Comunicación
Contabilidad y familia: liquidación de la casa de comercio Langton (1809-1814)	Capelo Bernal, María Dolores	Araujo Pinzón, Pedro y Romero Fúnez, Domi	7th International Research Seminar on Accounting History			
Contabilidad, aristocracia y gestión de las relaciones sociales en torno a la guerra de la independencia: la familia Langton (1809-1813)	Capelo Bernal, María Dolores	Araujo Pinzón, Pedro y Romero Fúnez, Domi	7th International Research Seminar on Accounting History			

Título de la participación	Autor(es)	Denominación del Congreso	Ámbito	Lugar de celebración	Tipo de participación	Año
De la gestión financiera a la gestión de enfoque sistemático: el caso de la Autoridad Portuaria de la Bahía de Algeciras	Galiana Tonda, Francisca A.	Foncubierta Rodriguez, Mª Jose	IV Congreso Catalan de Contabilidad y Dirección	Nacional	Barcelona	Comunicación
El estado del arte en la investigación sobre responsabilidad social y pymes	Jesús Herra Madueño	Lechuga Sancho, Paula	XIV Congreso AECA	Nacional	Granada	Comunicación
El practicum como herramienta de evaluación de las competencias profesionales de los alumnos de Master	Gomez Aguilar, Nieves	Estibaliz Biedma López, Emiliano Ruiz Barbadillo	VII Jornada de Docencia en Contabilidad	Nacional	Bilbao	Comunicación
Estado de la cuestión de la RSU: Un estudio cuantitativo y cualitativo	Francisco Javier Andrades Peña	Larrán Jorge, Manuel	XVI Congreso AECA	Nacional	Granada	
Ha propiciado la reciente reforma de títulos universitarios una mayor incorporación de la RSC en la oferta formativa universitaria?	Francisco Javier Andrades Peña	Larrán Jorge, Manuel y López Hernández, Antonio	VIII Jornadas de Docencia en Contabilidad ASEPUC	Nacional	Palma de Mallorca	Elige de la lista
La responsabilidad social en la administración portuaria: el caso de la Autoridad Portuaria de la Bahía de Algeciras	Galiana Tonda, Francisca A.	Foncubierta Rodriguez, Mª Jose	Los Mercados del mañana: bases para su análisis hoy	Nacional	Valencia	Ponencia
La responsabilidad social en las pymes andaluzas. Análisis de la percepción del empresariado andaluz	Jesús Herra Madueño	Larrán Jorge, Manuel; Lechuga Sancho, Paula, Giner Manso, Yolanda	XIV Congreso AECA	Nacional	Granada	Comunicación
Propuesta de un marco de referencia general para el estudio de memorias de sostenibilidad	Martínez Martínez Domingo	Larrán Jorge, Manuel; Muriel de los Reyes, Mª José.	XVI Congreso AECA, "Nuevo modelo económico: Empresa, Mercados y Culturas"	Nacional	Granada	Elige de la lista
Religión, responsabilidad y contabilidad: un estudio exploratorio sobre una familia de origen irlandés durante el período 1809-1813	Capelo Bernal, María Dolores	Araujo Pinzón, Pedro y Romero Fúnez, Domi	VII Encuentro de trabajo sobre Historia de la contabilidad			
Religion, responsibility and accounting: an exploratory study	Capelo Bernal, María Dolores	Araujo Pinzón, Pedro y Romero Fúnez, Domi	XVI Workshop en			

Título de la participación	Autor(es)	Denominación del Congreso	Ámbito	Lugar de celebración	Tipo de participación	Año
about a family of Irish origin during the period 1809-1813			Contabilidad y Control de Gestión			
The practicum as an evaluation of professional competences	Gomez Aguilar, Nieves	Estibaliz Biedma López, Emiliano Ruiz Barbadillo	International Technology, Education and Development Conference	Internacional	Valencia	Comunicación

**ASISTENCIA A CONGRESOS  
CIENTÍFICOS**

---

Denominación del Congreso	Ámbito	Lugar de celebración	Año	Asistente
XVI Congreso AECA	Nacional	Granada	2011	Teresa García Valderrama
<i>International Technology, Education and Development Conference</i>	Internacional	Valencia	2011	Rodríguez Castro Paula Isabel
VII International Accounting Research Symposium: Accounting Academics: Current Trends on Accounting Research"	Internacional	Madrid	2011	Rodríguez Castro Paula Isabel
XVI Congreso AECA "Nuevo modelo económico: Empresa, Mercados y Culturas"	Nacional	Granada	2011	Rosario del Río Sánchez
XVI Congreso AECA	Nacional	Granada	2011	Reuelta Bordoy Daniel
XVI Congreso AECA, "Nuevo modelo económico: Empresa, Mercados y Culturas"	Nacional	Granada	2011	Martínez Martínez Domingo
XVI Congreso AECA	Nacional	Granada	2011	Eva Mulero Mendigorri
VIII Jornadas de Docencia en Contabilidad, ASEPUC	Nacional	Palma de Mallorca	2011	Francisco Javier Andrades Peña
XVI Congreso de AECA	Nacional	Granada	2011	Francisco Javier Andrades Peña
XVI Congreso de AECA	Nacional	Granada	2012	Herrera Madueño, Jesús
Taller de trabajo para la definición de indicadores de Responsabilidad Social Universitaria	Autonómico	Córdoba	2011	Calzado Cejas, María Yolanda
VII Encuentro de trabajo sobre Historia de la contabilidad	Internacional	León	2010	Capelo Bernal, María Dolores
XVI Workshop en Contabilidad y Control de Gestión	Internacional	Colmenarejo (Madrid)	2011	Capelo Bernal, María Dolores
7th International Research Seminar on Accounting History	Internacional	Sevilla	2011	Capelo Bernal, María Dolores
Encuentros sobre calidad en la educación superior 2010	Nacional	Oviedo	2010	Gomez Aguilar Nieves
Los Mercados del mañana: bases para su análisis hoy	Nacional	Valencia	2011	Galiana Tonda, Francisca A.
XVI Congreso AECA	Nacional	Granada	2011	Rodríguez Cornejo Vanessa
The First Lisbon Research Workshop on Economics and Econometrics of Education.	Internacional	Lisboa, Portugal	2011	Rodríguez Cornejo Vanessa

# **CONTRATOS CON EL EXTERIOR**

---



Denominación del contrato	Referencia asignada por la OTRI	Empresa o entidad	Investigador responsable	Fecha de comienzo	Fecha de finalización	Investigador	Denominación del contrato
La innovación e investigación de las empresas vinculadas al sector portuario y petroquímico	OT20107093		Eva Mulero Mendigorri	01/10/2010	30/11/2010	Teresa García Valderrama	La innovación e investigación de las empresas vinculadas al sector portuario y petroquímico
La innovación e investigación de las empresas vinculadas al sector portuario y petroquímico	OT20107093		Eva Mulero Mendigorri	01/10/2010	30/11/2010	Mulero Mendigorri, Eva	La innovación e investigación de las empresas vinculadas al sector portuario y petroquímico
La innovación e investigación de las empresas vinculadas al sector portuario y petroquímico	OT20107093		Eva Mulero Mendigorri	01/10/2010	30/11/2010	Rodríguez Cornejo, Vanesa	La innovación e investigación de las empresas vinculadas al sector portuario y petroquímico
La innovación e investigación de las empresas vinculadas al sector portuario y petroquímico	OT20107093		Eva Mulero Mendigorri	01/10/2010	30/11/2010	del Río Sánchez, Rosario	La innovación e investigación de las empresas vinculadas al sector portuario y petroquímico
La innovación e investigación de las empresas vinculadas al sector portuario y petroquímico	OT20107093		Eva Mulero Mendigorri	01/10/2010	30/11/2010	Revuelta Bordoy, Daniel	La innovación e investigación de las empresas vinculadas al sector portuario y petroquímico
La innovación e investigación de las empresas vinculadas al sector portuario y petroquímico	OT20107093		Eva Mulero Mendigorri	01/10/2010	30/11/2010	Cabrera Monroy, Francisca	La innovación e investigación de las empresas vinculadas al sector portuario y petroquímico
Memoria de la RS para Pymes bajo pa perspectiva del CMI	OT2011/053	Confederación de Empresarios de Cádiz	Larran Jorge, Manuel	01/10/2010	30/03/2011	Jesús Herra Madueño	Memoria de la RS para Pymes bajo pa perspectiva del CMI
Memoria de la RS para Pymes bajo pa perspectiva del CMI	OT2011/053	Confederación de Empresarios de Cádiz	Larran Jorge, Manuel	01/10/2010	30/03/2011	Giner Manso, Yolanda	Memoria de la RS para Pymes bajo pa perspectiva del CMI

Denominación del contrato	Referencia asignada por la OTRI	Empresa o entidad	Investigador responsable	Fecha de comienzo	Fecha de finalización	Investigador	Denominación del contrato
Memoria de la RS para Pymes bajo pa perspectiva del CMI	OT2011/053	Confederación de Empresarios de Cádiz	Larran Jorge, Manuel	01/10/2010	30/03/2011	Larran Jorge, Manuel	Memoria de la RS para Pymes bajo pa perspectiva del CMI
La innovación e investigación de las empresas vinculadas al sector portuario y petroquímico	OT20107093	Fundación Campus Tecnológico de Algeciras	Eva Mulero Mendigorri	01/07/2010	jul-11	Rodríguez Cornejo Vanessa	La innovación e investigación de las empresas vinculadas al sector portuario y petroquímico

# **OTRAS COLABORACIONES DE INVESTIGACIÓN**

---

Tipo de colaboración	Ámbito (si procede)	Identificación del congreso/revista/agencia u otra evaluación	Año o período	Profesor
Evaluador/a de revistas científicas	Internacional	European Journal of Operational Research	2011	Teresa García Valderrama
Evaluador/a de revistas científicas	Internacional	Technovation	2011	Teresa García Valderrama
Evaluador/a de revistas científicas	Internacional	Revista Española de Financiación y Contabilidad	2011	Teresa García Valderrama
Evaluador/a de revistas científicas	Nacional	Revista de Contabilidad	2011	Teresa García Valderrama
Evaluador/a de revistas científicas	Nacional	Revista Estudios Empresariales	2011	Calzado Cejas, María Yolanda
Evaluador/a de revistas científicas	Nacional	Revista Estudios Empresariales	2012	Herrera Madueño, Jesús
Evaluador/a de revistas científicas	Nacional	Revista Internacional de la mediana y pequeña empresa	2010-2011	Giner Manso, Yolanda

# **ORGANIZACIÓN DE EVENTOS CIENTÍFICOS**

---

**COORDINACIÓN EN MÁSTER O  
CURSO DE EXPERTOS OFICIAL DE  
LA UCA**

---

Denominación del Máster o Curso de expertos	Tipo (Máster o Curso de expertos)	Tipo de coordinación	Curso académico	Coordinador
Máster en Contabilidad y Auditoría	Máster	Coordinador de Máster	2010-2011	Teresa García Valderrama
Máster en Contabilidad y Auditoría	Máster	Coordinador de módulo	2010-2011	Teresa García Valderrama
Máster en Contabilidad y Auditoría	Máster	Coordinador de curso	2010-2011	Teresa García Valderrama
Máster en Contabilidad y Auditoría	Máster	Coordinador de Máster	2010-2011	Teresa García Valderrama

**COORDINACIÓN EN MÁSTER O  
CURSO DE EXPERTOS NO OFICIAL  
DE LA UCA**

---



**DOCENCIA EN MÁSTER O CURSO  
DE EXPERTOS NO OFICIAL DE LA  
UCA**

---



# **PERTENENCIA A PROYECTOS DE INNOVACIÓN DOCENTE**

---

Denominación del proyecto, actividad o grupo de formación	Referencia	Ámbito	Entidad responsable	Tipo de participación	Curso académico	Profesor
Innovación docente en contabilidad financiera	EIEU44	Local	Universidad de Cádiz	Coordinador	2010-2011	Teresa García Valderrama
"Nuevas metodologías docentes aplicadas a la coordinación de contenidos y evaluación de competencias en los Grados de la Facultad CC Económicas y Empresariales"		Local	Vicerrectorado de Tecnologías de la Información e Innovación Docente	Miembro	2010-2011	García Rodríguez, Ana María
"Nuevas metodologías docentes aplicadas a la coordinación de contenidos y evaluación de competencias en los Grados de la Facultad de Ciencias Económicas y Empresariales"	CAA04	Local	Vicerrectorado de Tecnologías de la Información e Innovación Docente	Miembro	2010-2011	del Río Sánchez, Rosario
"Nuevas metodologías docentes aplicadas a la coordinación de contenidos y evaluación de competencias en los Grados de la Facultad de Ciencias Económicas y Empresariales"	CAA04	Local	Universidad de Cádiz	Miembro	2010-2011	Calzado Cejas, María Yolanda
Registro de Profesor Innovador		Local	Universidad de Cádiz	Miembro	2010-2011	Calzado Cejas, María Yolanda
"Nuevas metodologías docentes aplicadas a la coordinación de contenidos y evaluación de competencias en los Grados de la Facultad de Ciencias Económicas y Empresariales"	CAA04	Local	Vicerrectorado de Tecnologías de la Información e Innovación Docente	Miembro	2010-2011	Herrera Madueño, Jesús
Proyecto Nuevas metodologías docentes aplicadas a la coordinación de contenidos y evaluación de competencias en los Grados de la Facultad de Ciencias Económicas y Empresariales	DIA20	Local	UCA	Miembro	2010-2011	Francisco Javier Toledano Redondo
Proyecto Evaluación de competencias transversales y específicas compartidas en asignaturas de distintos módulos y cursos en los Grados de la Facultad de Ciencias económicas y Empresariales	CIE04	Local	UCA	Miembro	2010-2011	Francisco Javier Toledano Redondo
Equipo docente Innovación docente en materias de finanzas empresariales	EiEU25	Local	UCA	Miembro	2010-2011	Francisco Javier Toledano Redondo
Registro de Profesor Innovador		Local	UCA	Miembro	2010-2011	Francisco Javier Toledano Redondo
Nuevas metodologías docentes aplicadas a la coordinación de contenidos y evaluación de competencias en los Grados de la Facultad de Ciencias Económicas y Empresariales	DIA 20	Local	uca	Miembro	2010-2011	Capelo Bernal, María Dolores
Proyecto Nuevas metodologías docentes aplicadas a la coordinación de contenidos y evaluación de competencias en los Grados de la Facultad de Ciencias Económicas y Empresariales	DIA20	Local	Universidad de Cádiz	Miembro	2010-2011	Muriel de los Reyes, María José
Proyecto Evaluación de competencias transversales y específicas compartidas en asignaturas de distintos módulos y cursos en los Grados de la Facultad de Ciencias económicas y Empresariales	CIE04	Local	Universidad de Cádiz	Miembro	2010-2011	Muriel de los Reyes, María José
Equipo docente Innovación docente en materias de finanzas empresariales	EiEU25	Local	Universidad de Cádiz	Coordinador	2010-2011	Muriel de los Reyes, María José
Registro de Profesor Innovador		Local	Universidad de Cádiz	Miembro	2010-2011	Muriel de los Reyes, María José

Denominación del proyecto, actividad o grupo de formación	Referencia	Ámbito	Entidad responsable	Tipo de participación	Curso académico	Profesor
Orientación profesional y posgradual para alumnos de Ciencias Sociales (2º Edición)		Autonómico	Universidad de Granada	Miembro	2010-2011	Gomez Aguilar, Nieves
Proyecto Nuevas metodologías docentes aplicadas a la coordinación de contenidos y evaluación de competencias en los Grados de la Facultad de Ciencias Económicas y Empresariales	DIA20	Local	UCA	Miembro	2010-2011	Giner Manso, Yolanda
Proyecto Evaluación de competencias transversales y específicas compartidas en asignaturas de distintos módulos y cursos en los Grados de la Facultad de Ciencias económicas y Empresariales	CIE04	Local	UCA	Coordinador	2010-2011	Giner Manso, Yolanda
Equipo docente Innovación docente en materias de finanzas empresariales	EiEU25	Local	UCA	Miembro	2010-2011	Giner Manso, Yolanda
Registro de Profesor Innovador		Local	UCA	Miembro	2010-2011	Giner Manso, Yolanda
Proyecto Alas		Local	Facultad de Ciencias Económicas y Empresariales	Miembro	2010-2011	Rodríguez Cornejo Vanessa

**PARTICIPACIÓN EN CONGRESOS O  
JORNADAS RELACIONADOS CON LA  
DOCENCIA**

---

**PREMIOS RECIBIDOS RELACIONADOS  
CON LA DOCENCIA**

---

## **CARGOS DE GESTIÓN**



Definición/descripción	Año o período	Profesor
Miembro electo Junta de Facultad	2010-2011	Eva Mulero Mendigorri
Miembro Junta Electoral Facultad de CC. EE. y Empresariales de Cádiz	2010-2011	Cabrera Monroy, Francisca
Miembro Junta Facultad	2010-2011	Cabrera Monroy, Francisca
Vicedecana de Planificación e Innovación Docente	2010-2011	Calzado Cejas, María Yolanda
Coordinación asignatura Fundamentos de Contabilidad Financiera en GADE	2010-2011	Capelo Bernal, María Dolores
Secretaria del Departamento Economía Financiera y Contabilidad	2010-2011	Muriel de los Reyes, María José
Directora General de Empleo	2010-2011	Gómez Aguilar, Nieves
Coordinadora del Grado en Finanzas y Contabilidad	2010-2011	Giner Manso, Yolanda

## **OTROS MÉRITOS Y ACTIVIDADES**

Definición/descripción	Año o período	Profesor
Mención como una de las mejores comunicaciones a la comunicación "Validación empírica de un modelo de Balanced Scorecard para la I+D a través de ecuaciones estructurales" presentada al XVI Congreso de AECA y propuesta para su publicación en la Revista Española de Financiación y Contabilidad.	2011	Teresa García Valderrama
Mención como una de las mejores comunicaciones a la comunicación "Validación empírica de un modelo de Balanced Scorecard para la I+D a través de ecuaciones estructurales" presentada al XVI Congreso de AECA y propuesta para su publicación en la Revista Española de Financiación y Contabilidad.	2011	Revuelta Bordoy Daniel
Título de Experto Universitario en "Métodos Avanzados de Estadística Aplicada"	2010-2011	Martínez Martínez Domingo
Plan de Desarrollo: R como alternativa libre a SPSS para análisis de datos	2011	Martínez Martínez Domingo
Actividad: Tutoría en la enseñanza universitaria	2011	Martínez Martínez Domingo
Actividad: Implantación de programas de mentoría en la Universidad	2011	Martínez Martínez Domingo
Seminario: El uso del Método del Caso en el aula	2011	Martínez Martínez Domingo
Seminario: Diseño de cuestionarios y validación de escalas de medida	2011	Martínez Martínez Domingo
Seminario: Tips for presenting papers in English	2011	Martínez Martínez Domingo
Actividad: Mandos interactivos y evaluación continua (Educlick)	2011	Martínez Martínez Domingo
Jornadas de Innovación Docente: Exigencias metodológicas del EEES y nuevas tecnologías: Aplicaciones potenciales de Educlick en la docencia	2011	Martínez Martínez Domingo
Taller de formación docente: Repositorios, sexenios, redes sociales de investigadores	2011	Martínez Martínez Domingo
Mención como una de las mejores comunicaciones a la comunicación "Validación empírica de un modelo de Balanced Scorecard para la I+D a través de ecuaciones estructurales" presentada al XVI Congreso de AECA y propuesta para su publicación en la Revista Española de Financiación y Contabilidad.	2011	Eva Mulero Mendigorri
IV Jornadas de innovación docente	2011	Cabrera Monroy, Francisca
Taller "Mandos Interactivos y Evaluación Continua"	2011	Cabrera Monroy, Francisca
Seminario sobre Tutoría en la enseñanza universitaria dentro del plan de desarrollo de nuevas metodologías docentes aplicadas a la coordinación de contenidos y evaluación de grados	2011	Francisco Javier Andrades Peña
Título de experto universitario en "Métodos avanzados de Estadística Aplicada"	2011	Francisco Javier Andrades Peña
Secretaria de la Comisión de Garantía de Calidad del Centro	2010-2011	Calzado Cejas, María Yolanda
Tutora de alumnos de Máster	2010-2011	Calzado Cejas, María Yolanda
Tutora Proyecto ALAS	2010-2011	Calzado Cejas, María Yolanda
Participación en el Campus Virtual Andaluz	2010-2011	Francisco Javier Toledano Redondo
Segundo premio a la mejor difusión por el proyecto de innovación docente: "Evaluación del practicum de titulaciones de Ciencias sociales y jurídicas"	2010	Capelo Bernal, María Dolores
Tercer premio al proyecto de innovación docente "Evaluación del practicum de titulaciones de Ciencias sociales y jurídicas"	2010	Capelo Bernal, María Dolores

Definición/descripción	Año o período	Profesor
Tutora de prácticas en empresas	2010-2011	Muriel de los Reyes, María José
Tutora de alumnos de Máster	2010-2011	Muriel de los Reyes, María José
Tutora Proyecto ALAS	2010-2011	Muriel de los Reyes, María José
Miembro Junta de Facultad	2010-2011	Muriel de los Reyes, María José
Miembro de la Junta Electoral del Centro	2010-2011	Muriel de los Reyes, María José
Miembro de la Comisión de Reconocimiento de créditos del Área de Economía Financiera y Contabilidad	2010-2011	Muriel de los Reyes, María José
Miembro de la Comisión de Doctores del Departamento	2010-2011	Muriel de los Reyes, María José
Responsable del Área de Economía Financiera	2010-2012	Muriel de los Reyes, María José
Ponente en la II Semana "Actúa en Verde" organizada por la Oficina Verde de la Universidad de Cádiz	2010	Gómez Aguilar, Nieves
Estancia de docencia en la Universidad de Bangor (UK) financiada por el programa Erasmus	2011	Gómez Aguilar, Nieves
Impartición de la Jornada sobre Coordinación de los Grados celebrada en la Facultad de Ciencias Económicas y Empresariales el 24 de noviembre de 2010	2011	Giner Manso, Yolanda
Tutora de alumnos de Máster	2010-2011	Giner Manso, Yolanda
Tutora Proyecto ALAS	2010-2011	Giner Manso, Yolanda
Miembro Junta de Facultad	2010-2011	Giner Manso, Yolanda
Miembro del Claustro de la UCA	2010-2011	Giner Manso, Yolanda
Tutor de prácticas en empresa	2010-2011	López García, Rafael
Colaborador en la Organización del II concurso de Bolsa Renta 4	2011	López García, Rafael